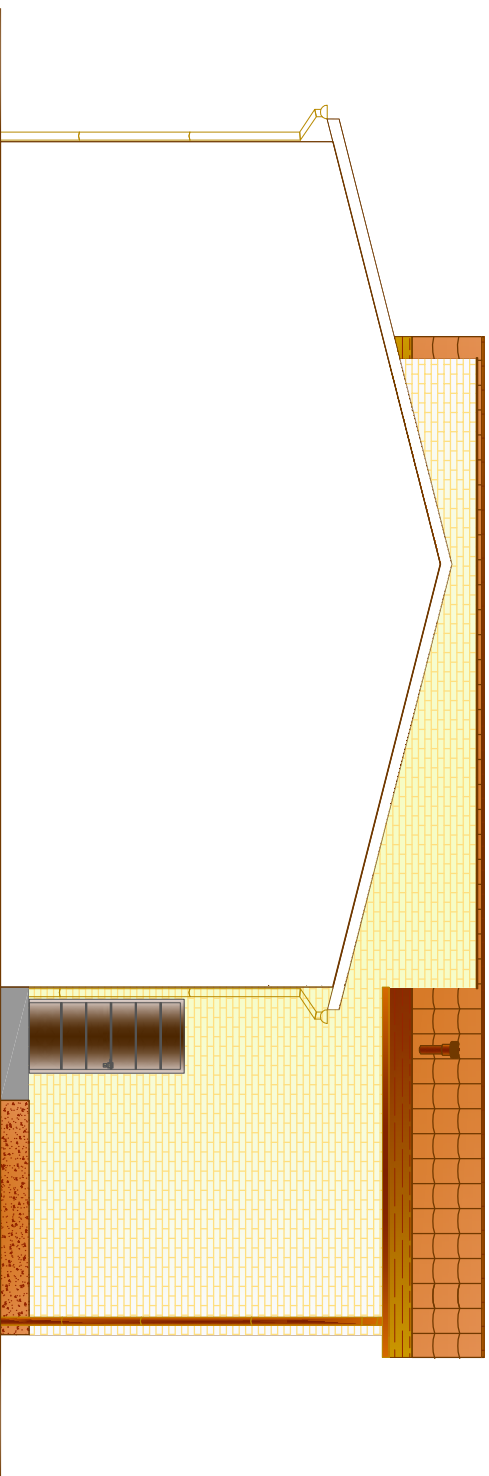



ELEWACJA ZACHODNIA

SKALA 1:100



 "PRO-BUD" ZAKŁAD PROJEKTOWO - BUDOWLANY	
data opracowania: maj 2014r.	ul. młra Hubala 12; 77-300 Człuchów; tel./fax (059) 834-10-51; kom. 0606-875-561
Inwestor: Gmina Sławno ul. M.C. Skłodowskiej 9 76-100 Sławno	Nazwa opracowania: Rozbudowa budynku świetlicy-reminizy strażackiej o garaż w m. Janiewice gm. Sławno z adaptacją istniejącego garażu na magazyn i przesławienie syreny alarmowej.
mgr inż. arch. Lesław Gajda Upr. nr UAN/8346/33/88	Adres obiektu: 76-100 Sławno Janiewice Nr Dz. 698
mgr inż. Bogdan Sierant Upr. nr AN/8346/299/81	Skala 1:100
mgr inż. Wioletta Januszcwska	Nr rys. A-11
Treść rys: ELEWACJA ZACHODNIA.	